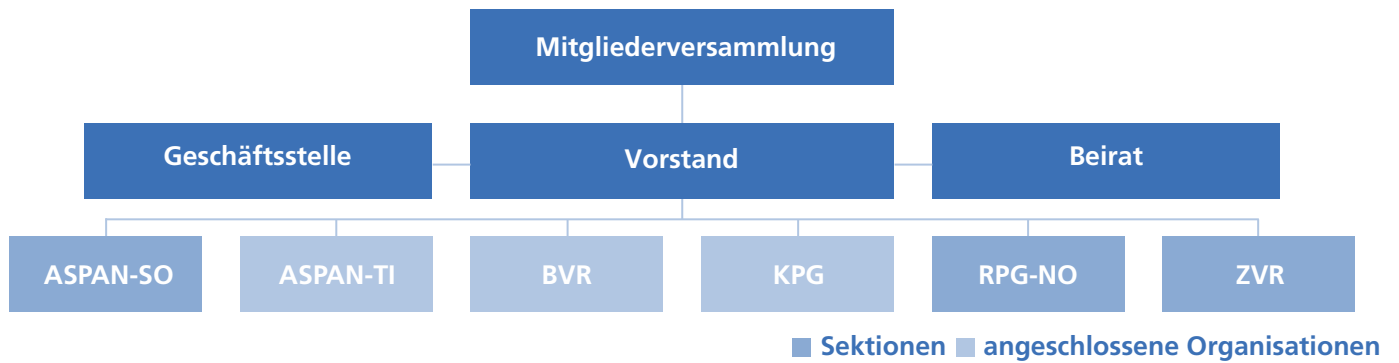




ORGANIGRAMM



Geschäftsstelle



Beratung, Information, Dokumentation	Lukas Bühlmann , lic. iur., Leitung, 100% Christa Perregaux DuPasquier , Rechtsanwältin, 70% Heidi Haag , Geografin, MAS-Raumplanung ETH, 80% Samuel Kissling , MLaw, 90% Niklaus Spori , Rechtsanwalt, 80% Sonia Blind Buri , Juristin, 50% Madeleine Ramseyer , Fotografin, 50%
---	--

Aus- und Weiterbildung	Heidi Haag , Leitung Christa Perregaux DuPasquier , Planung und Koordination Westschweiz Edith Egger , Veranstaltungssekretariat Deutschschweiz Anne Huber , Veranstaltungssekretariat Westschweiz
-------------------------------	---

Öffentlichkeitsarbeit	Lukas Bühlmann , Leitung Kontakt Westschweiz: Christa Perregaux DuPasquier Kontakt Tessin: Sonia Blind Buri
------------------------------	--

Zentrale Dienste	Christa Perregaux DuPasquier , Leitung Edith Egger , Kauffrau, 90% Daniela Pérez Lutz , Kauffrau, 70% Marco Hunziker , EDV-Sachbearbeiter, 60% Anne Huber , Übersetzerin, 50%
-------------------------	--